

多元文化安全照顧訓練  
長照繼續教育

# 長照人員- 繼續教育課程



## 「多元族群文化敏感度之照顧議題 與能力」

杜玉慧 Dremedremane

屏東縣勒蔓居家護理所暨長期照護服務中心 機構負責人/主任

屏東縣霧臺鄉原住民族長期照顧關懷協會理事長

衛福部 / 原住民族委員會 長照委員

# 杜玉慧講師簡歷

## \*學歷：

- 高階經營管理研究所 EMBA 管理碩士 / 護理師
- 大專院校 教育部 部定講師

## \*專業經歷：

- 現任 勒蔓居家護理所暨長照服務中心主任（機構負責人）
- 現任 屏東基督教醫院 院長室顧問（前護理部主任）
- 現任 屏東縣霧台鄉原住民族長期照護關懷協會 理事長  
附設 霧臺鄉社區式長照機構 負責人
- 現任 義大醫學院護理系、長照專班 兼任講師
- 現任 屏東縣護理師護士公會 監事
- 現任 衛福部/原住民族委員會 長照委員
- 現任 原住民族委員會人體研究計畫諮詢取得原住民族同意與約定商業利益專家學者諮詢委員
- 現任 原住民族委員會文化安全導論師資/延緩失能活耀老化師資
- 曾任 屏東基督教醫院/護理部 主任/院長室高級管理師
- 中華民國護理公會全國聯合會 護理研究發展委員會委員
- 台灣實證護理學會理事暨教育委員會委員
- 屏東縣護理師護士公會常務理事/護理發展/長照發展 主任委員

# 學習目標

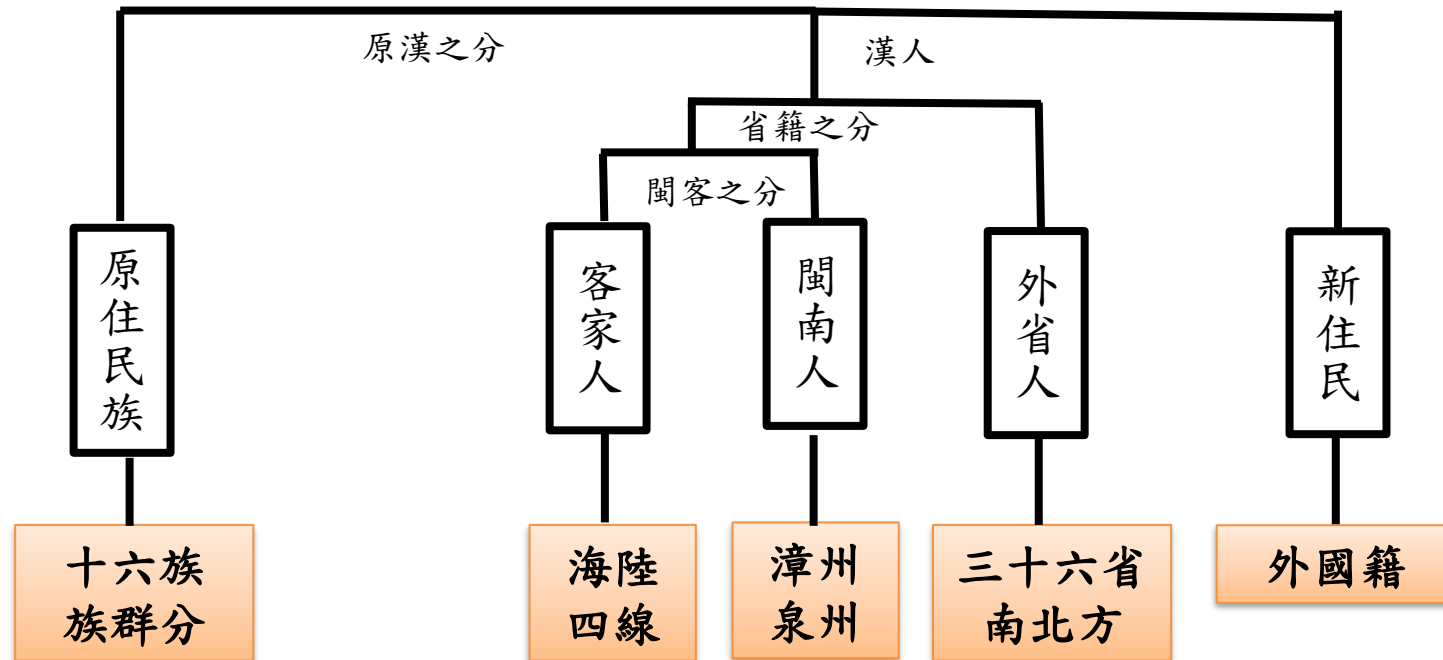
- 壹. 從多元族群瞭解文化敏感度之照顧議題。
- 貳. 台灣的多元文化-透過情境案例與臨床照顧情境分享並進行文化評估，進而察覺自己及他人的文化差異。
- 參. 善用文化特別注入長期照顧-提升文化敏感度議題於專業人員照顧情境中之重要性，與具體化文化敏感度之議題與困境。

(壹)

從多元族群瞭解文化敏感度之  
照顧議題。

## 台灣是多元的民族國家

### 台灣五大族群在人群上的組成



- ◆ 國家公共政策的制定仍缺乏對多元文化的敏感度，考量族群文化特性以及在地化的差異仍為不足，例如**長期照護的公共化不見得可以回應原住民族的需求，反而形成對原住民文化的否定。**
- ◆ 有關國外原住民族文化敏感度之醫療照護模式Ware(2013)在提升原住民族在城鄉醫療服務可近性的研究中指出，**醫療照護應以原住民族特殊的文化照護為基礎**，從原住民族之文化敏感度與對其尊重的觀點展開醫療照護與服務工作，同時允許其傳統文化得以繼續維持，
- ◆ 因此，**文化可接受性是許多病患醫療照護及長照服務中極為重要的一環。**

# 何謂文化照顧？

文化照顧是一種具有文化敏感性、文化合適性及文化能力的專業健康照顧，它更關心如何跨越文化障礙，並進入個案生活脈絡與激發健康意識的文化照護實踐工作，最終能讓個案獲得全然的關懷與安適。

老人受訪者對醫療照護友善之需求中，「我希望接受醫療及健康照護服務時能尊重及滿足我的生活文化，為最高分，顯示在文化安全與文化敏感度的照顧需求是重要的。」

# 適切的文化照顧

## 文化照顧

- 是一種被照顧者所認同且熟悉的認知、行為與物質特性所設計的照顧模式，符合文化安全原則。

## 文化照顧的設計

- 需經過嚴緊的調查與評估。
- 經過察覺、反思、理解、應用

## 文化照顧的內容

- 強調被照顧者及其家屬的可接受性、可參與性及品質。

## 良好的文化照顧模式

- 可捲動被照顧者文化體系內的其他活動(如文化傳承、產業發展)，創造及提升被照顧者的生活品質。

## 全貌觀（Holism）

- ◆ 「人」本身及圍繞著人的「社會文化脈絡」
- ◆ 身、心、社會 bio-psycho-social model
- ◆ 『人』、『環境』、『健康』形成動態平衡。

# 如何“跨文化”？

”自我參考準則” (Self - Reference Criterion, SRC)，是在異族群中，遭遇困難主要原因。所以**必須先拋開自己的文化，體驗其他人的觀點。**

\* SRC：由本身的文化去評斷他族文化。 Lee(1966)

- 從”自我”與”異族群”的角度分別定義問題
- 兩者之間的差異即為SRC
- 排除SRC的影響
- 重新定義問題，以便找出最佳解決方案。
- 案例: 健康定義

# 名詞定義

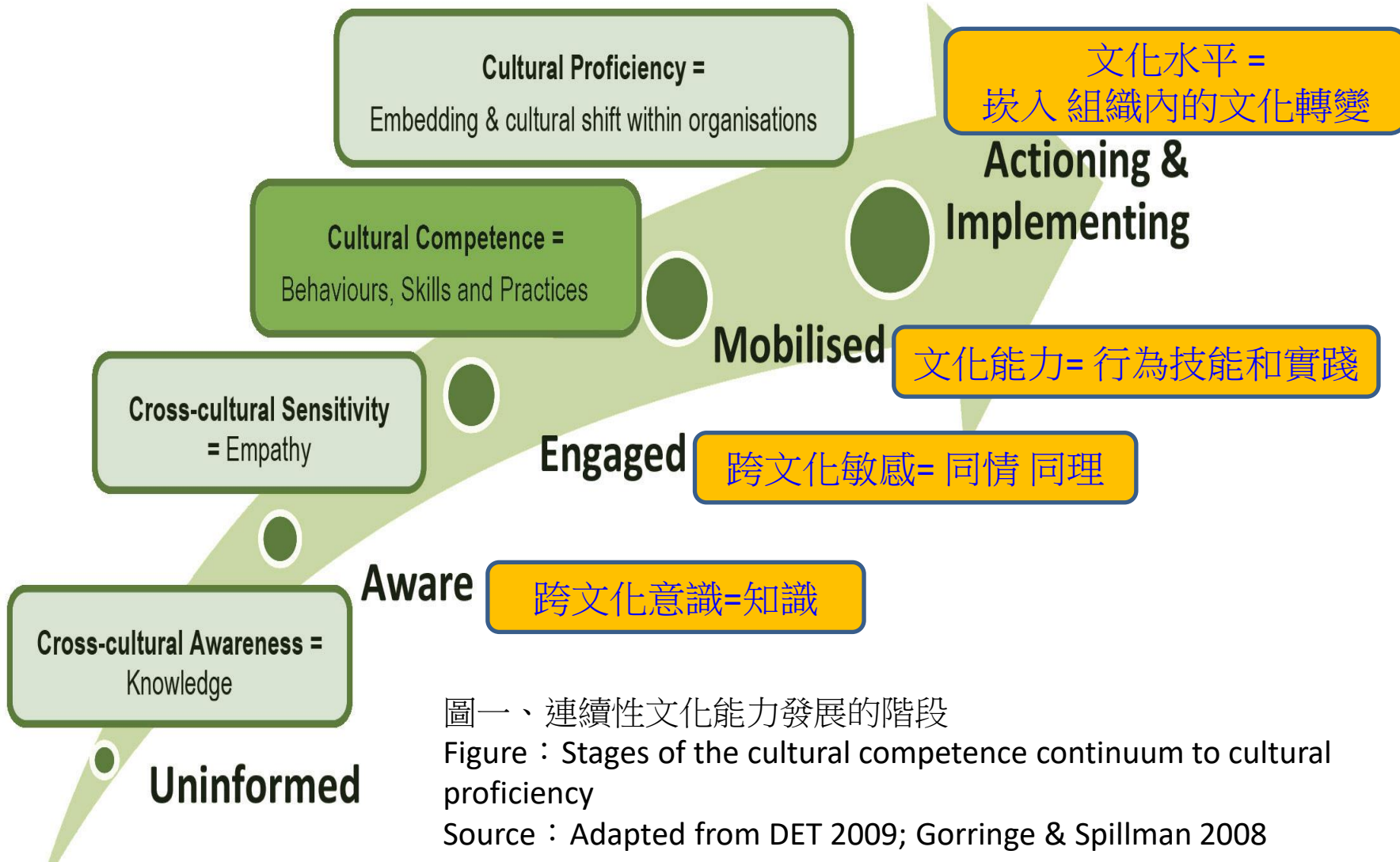
- **文化敏感度**：意識到「他者」與「我」二者在認知、行為及物質創造間有所不同之能力
- **文化能力**：因意識到「他者」與「我」二者間不同而在個人認知、行為及物質創造上產生適當的反應
- **文化安全**：使用被照護者及其家庭成員所熟悉的護照行為進行照護工作
  - 改善被照護者的健康與福祉
  - 改善健康服務的輸送模式
  - 瞭解和正視 (被) 照護者間的不同，並在發展適切的照護模式
  - 瞭解健康服務的力量及健康照護對被照護者及其家庭的影響

## (貳)

透過情境案例與臨床照顧情境分享並進行文化評估，進而察覺自己及他人的文化差異。



## ◆ 影響文化照顧知識、態度及技能之資源。

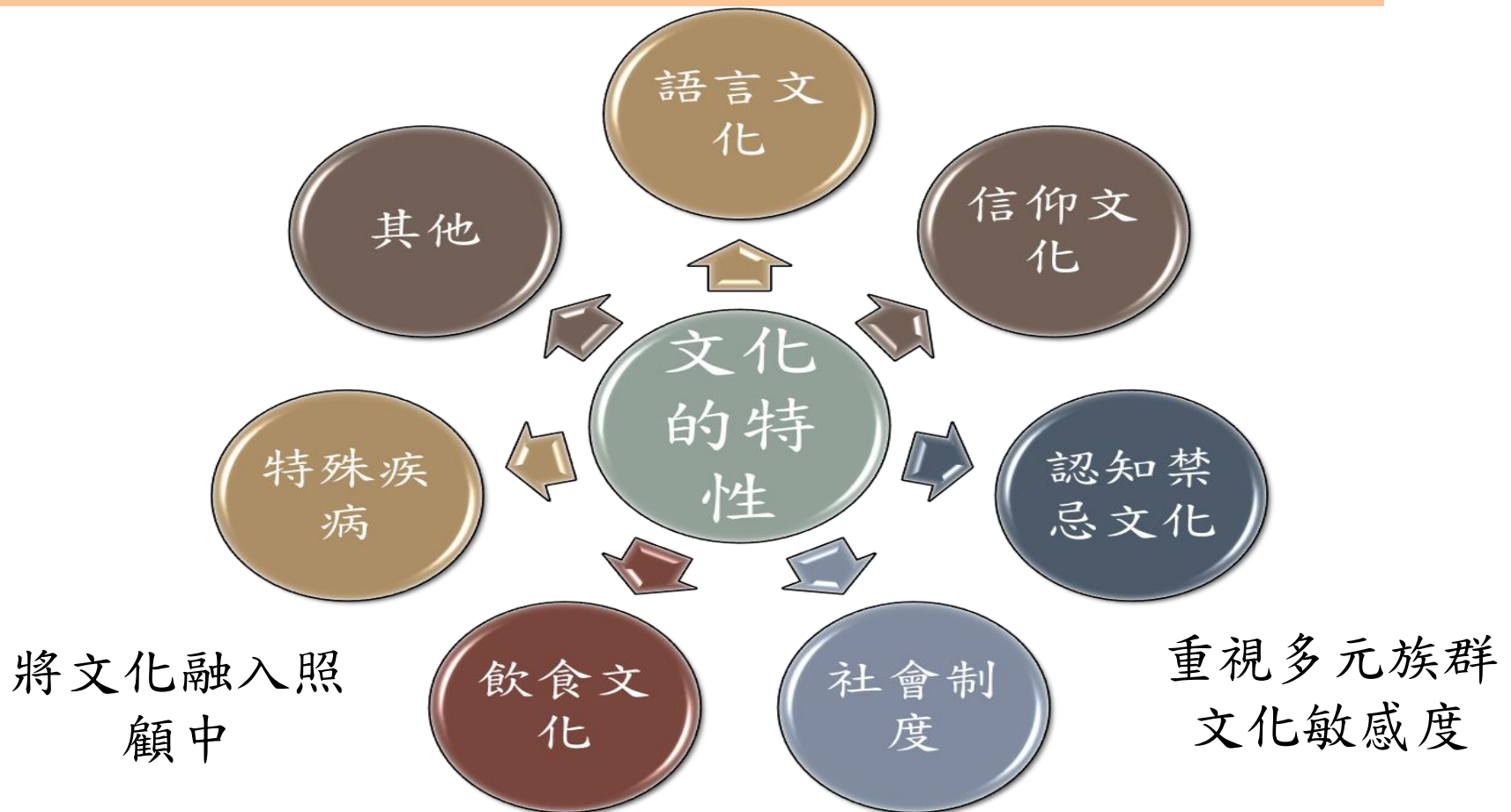


圖一、連續性文化能力發展的階段

Figure : Stages of the cultural competence continuum to cultural proficiency

Source : Adapted from DET 2009; Gorringer & Spillman 2008

## ◆ 影響該群體健康之各項文化要素



## 臺灣原住民族擁有

- 在地最古老的文化
- 跟土地與生態的關係最為緊密
- 多樣性的內涵
- 臺灣珍貴的資產。

## 臺灣閩南族群擁有

- 古老的漢文化與生活智慧
- 計算與規劃能力
- 對祖先的敬重

## 臺灣客家族群擁有

- 強烈家庭與宗族的文化
- 適應的思維
- 堅持的靈魂

## 臺灣新住民不同族群擁有

- 超強的學習力
- 多樣敏銳的同理心
- 不同味道的飲食文化

- ▶ 語言具有認知、情感及行為的性質與溝通功能，尤其理解原住民族文化在大社會中微弱的權力關係上所牽引的語言力量的不足，是目前原住民族語言發展上不可忽視的「心理」提昇。
- ▶ 族語是凝聚「民族認同」的動力來源，也會帶來服務關係的親近性。
- ▶ 然在語意上注意其差異性。

- 原住民族語e樂園 <https://web.klokah.tw>
- 客家語言學習網 <https://kids.hakka.gov.tw/>
- 全球華文網  
<https://www.huayuworld.org/index.php>
- 台語學習網  
[https://www.huayuworld.org/taiwanese\\_learning.php?utm\\_source=%E8%87%BA%E8%AA%9E%E6%96%87%E5%AD%B8%E7%BF%92%E7%B6%B2&utm\\_medium=main&utm\\_campaign=2019](https://www.huayuworld.org/taiwanese_learning.php?utm_source=%E8%87%BA%E8%AA%9E%E6%96%87%E5%AD%B8%E7%BF%92%E7%B6%B2&utm_medium=main&utm_campaign=2019)
- 新住民培力發展資訊網  
<https://ifi.immigration.gov.tw/wSite/lp?ctNode=37273&CtUnit=20295&BaseDSD=7&mp=1>

- ▶ 原住民族普遍敬天神，目前除傳統信仰外，部落宗教有基督教、真耶穌教會、天主教等，但重要活動採取傳統祭典方式祈福，原住民部落仍持續流傳著傳統文化祭儀，照顧者應適時配合及尊重。
- ▶ 在照顧過程中之心靈支持，應充分尊重及視為重要資源，以提升被照顧者內在力量與家族的互助關係。

# 生活禁忌文化

- 禁忌在各族因生活環境與價值觀的不同，各有不同的呈現，但禁忌背後必有其倫理與邏輯，在照顧服務上可能會帶來阻力或助力。
- 如雅美族認為生病的人會帶來惡靈，而患病者為體恤及避免親愛的家人被感染而自行隔離。

# 多元文化-原住民族社會制度

- ◆ 多元文化社會制度（Multiculturalism）是指國家或社會透過官方政策與制度安排，管理並促進不同族群、語言、宗教及生活方式共存的一種治理模式。
- 各族的領袖制度與婚姻制度、親屬關係各不同。以家族為單位的，有泰雅族、布農族等，可推家庭托顧方式。
- 排灣族傳統社會階級有頭目及平民之分，並有長嗣繼承制度，對決定照顧服務這件事會以長嗣意見為主。
- 阿美族也有年齡階層及母系社會制度，這些傳統社會制度也是原住民長者所信賴、重視及堅持的。

- ▶ 原住民部落普遍均有存在『**分享文化**』，遇有捕獲獵物或農產豐收時均將部分收益分享給大家。
- ▶ 各族群原住民均有固有傳統食物的偏好，如排灣族之小米、奇拿富；阿美族以吃多樣野菜、海菜聞名如Tatokem、Silaw、布農族喜肉食等）。



## 客家人的飲食

### ● 美味的客家菜

- 紅燒肉(豐肉)、萬巒豬腳、酸菜豬肚，薑絲炒大腸，客家小炒、覆菜。

### ● 米食

- 打糰粿：俗稱的麻糬，客家人節慶食物

- 粄食：糯米漿製品。

- 紅粄：紅龜粿。

- 艾粄：掃墓必備。

- 粄粽：客家特色的粽子，看不見米粒。

- 湯圓：圓粄，客家人特色鹹湯圓。

- 粄條：面帕粄，最有名的客家食物之一。



### ● 擂茶：

- 以生茶、生薑、生米共同磨成了糊狀，烹煮自

- ▶ 有部分原住民族群因生活飲食或其他因素，患有特定疾病之比率較高，如布農族、泰雅族患痛風疾病，照顧者應避免誤解或歧視。



(參)

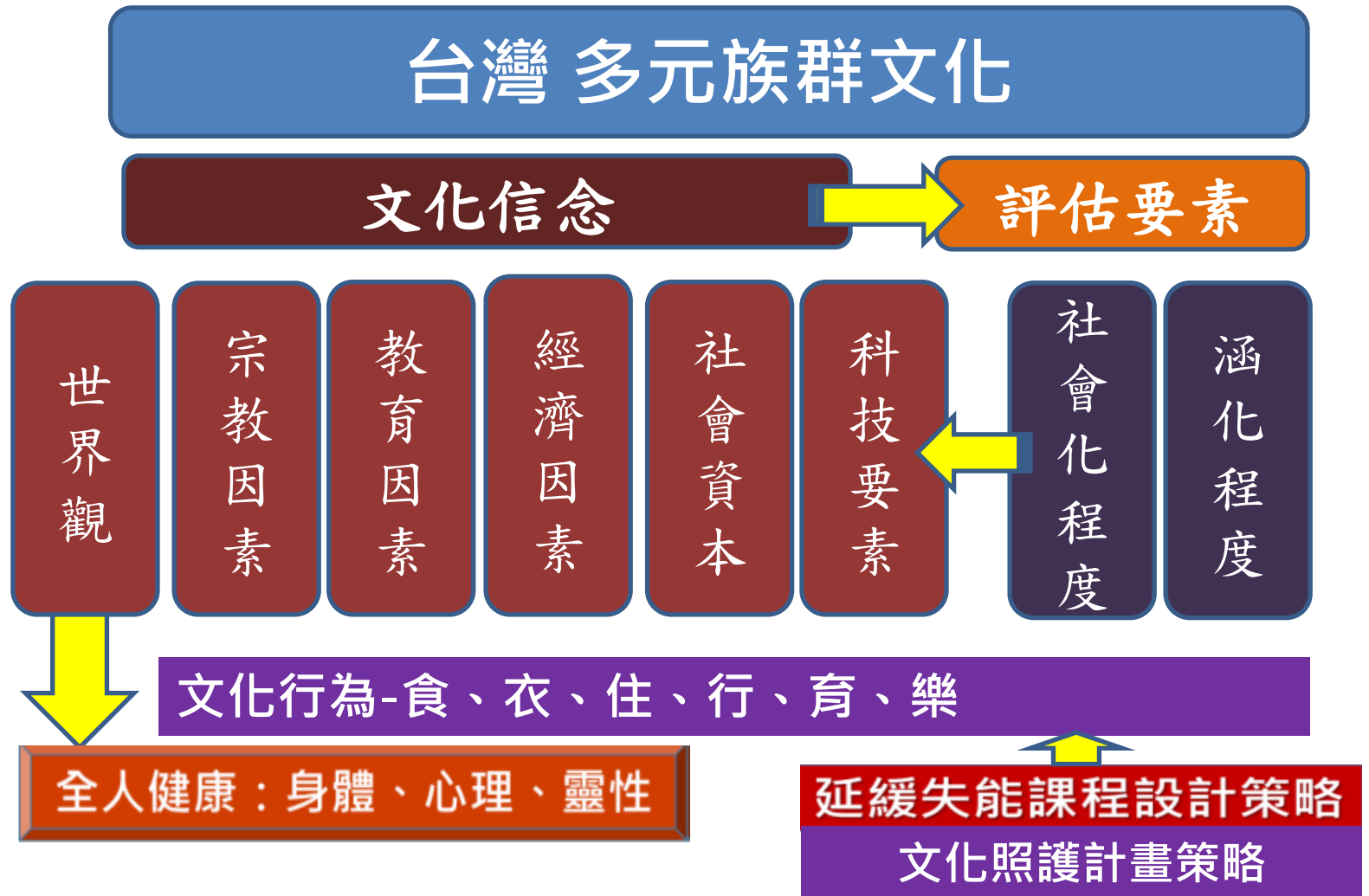
善用文化特別注入長期照顧-提升文化  
敏感度議題於專業人員照顧情境中之  
重要性，與具體化文化敏感度之議題  
與困境。



## 部落文化評估動態過程



## 文化照顧設計策略



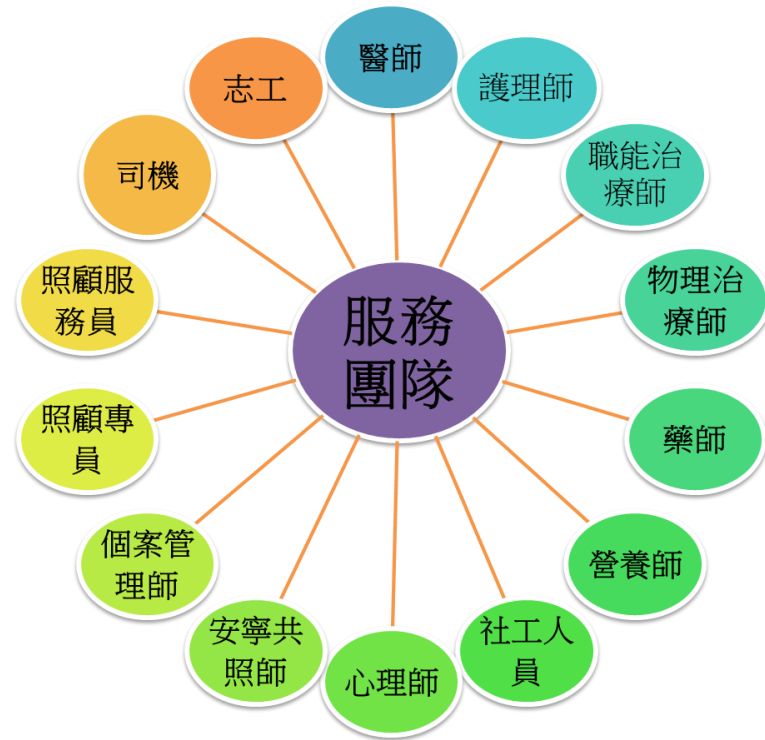
## ◆ 跨團隊整合之文化照顧策略與方案

### 建立在地化服務團隊組織

接受多元族群文化敏感度與文化安全教育訓練

定期聯繫會議或  
案例討論會

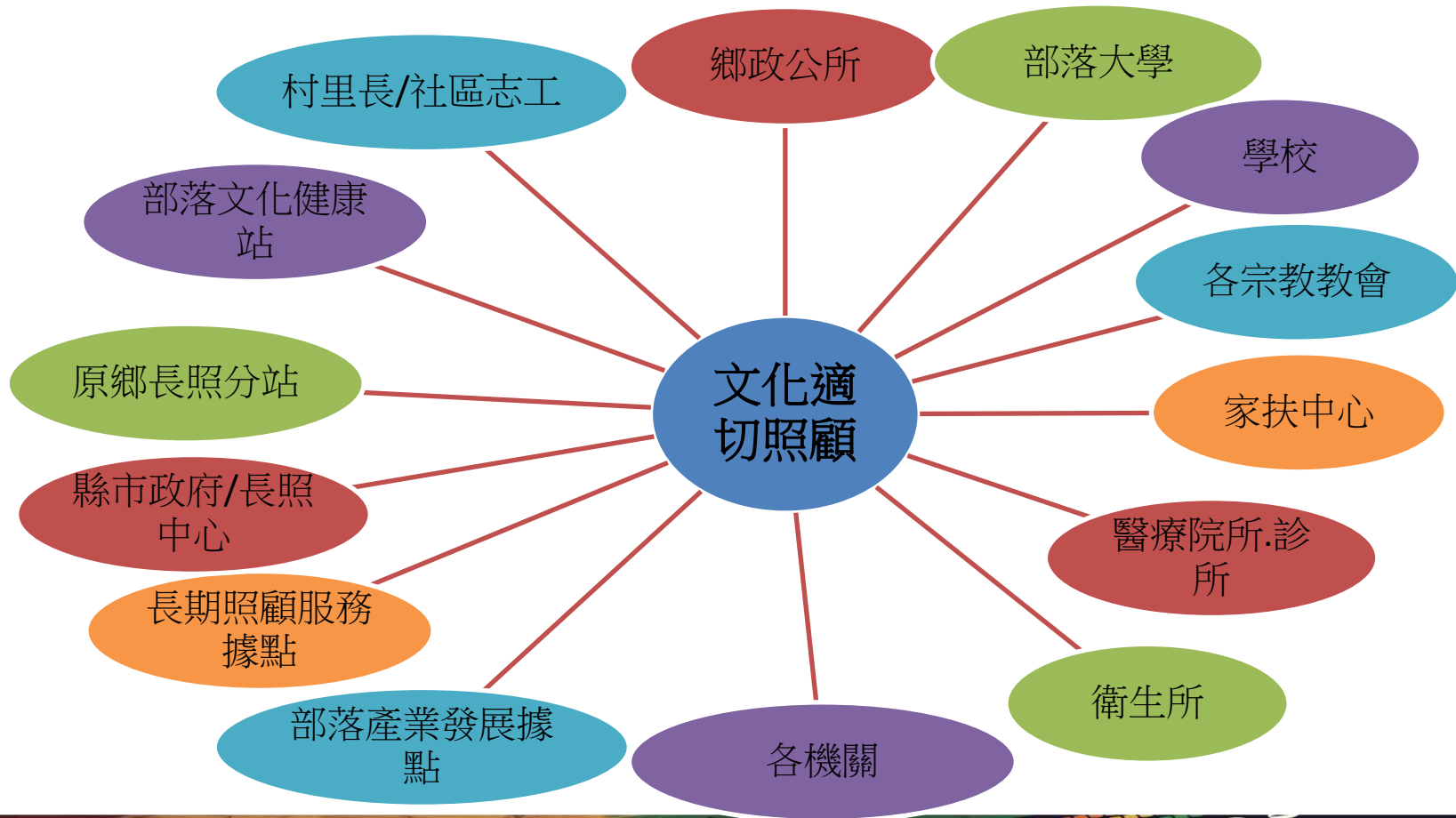
從健康照顧  
中發現問題  
所在，幫助  
解決文化的  
衝突



基礎教育  
持續教育  
紮根學習

人力資源與跨團隊的合作

## ◆ 整合多元社會福利系統與資源於部落



- 明白每一個個人的存在價值
- 體諒每一個人的不同
- 接納文化特殊性之要求
- 排除個人的刻版印象
- 認真地接納他人也關愛自我

## 有愛無礙 友善照顧服務：



□ 用最熟悉的**語言**

□ 最自在的**感覺**

□ 最自然的**生活**

謝謝！

SABAU(魯凱族族語)！

Masalu (南排灣族語)！

Thank You!

